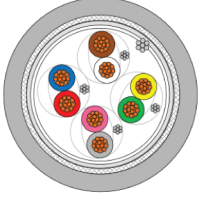
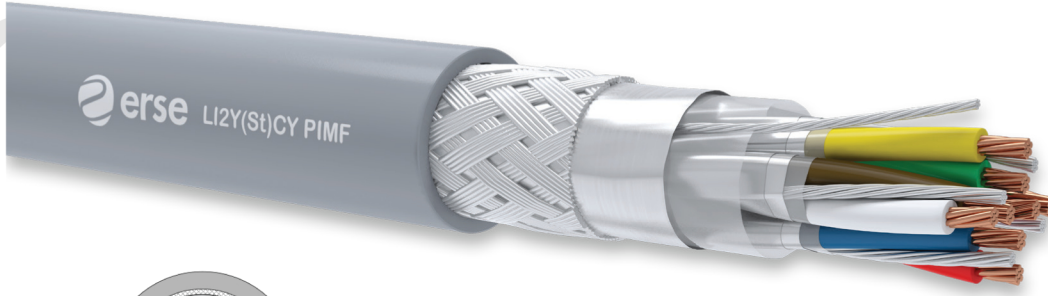


LI2Y(St)CY PIMF



EMC* ÖZELLİK/ESNEK KABLO YAPISI/İNCELTİLMİŞ DIŞ ÇAP/
KÜÇÜK BÜKÜLME YARIÇAPI/ALEV GECİKTİRİCİ ÖZELLİK
GOOD EMC* CHARACTERISTIC/FLEXIBLE CABLE DESIGN/REDUCED OUTER DIAMETER/
SMALL BENDING RADIUS/FLAME RETARDANT CHARACTERISTIC



KULLANIM ALANLARI

Elektromanyetik karışım ve girişimlerin olduğu

- Enstrüman ve Kontrol Mühendisliğinde
- Endüstriyel Elektronikte
- Bilgisayar ve Ofis Makinelerinde
- Otomasyon Sistemleri
- Yüksek Hızlı Data Sistemleri

APPLICATION

In places where electro-magnetic interference and influence exists

- Instrumentation and Control Engineering
- Industrial Electronics
- Computers and Office Machines
- Automation Systems
- High Transmission Rates In Data Processing Systems

KABLO YAPISI

1-İletken	IEC 60228; DIN VDE 0295; EN 60228 Sınıf 2 ya da Sınıf 5 Elektrolitik Tavlı ya da Kalaylı Bakır
2-Yalıtkan	EN 50290-2-23 PE Kompaund
3-Yalıtım Renk	DIN 47100
4-Bireysel Ekran	Pes Bant + Kalaylı Bakır Toprak Teli + Pes Bant
5-Büküm	Bireysel ekranlanmış çiftlerin katlar halinde bükümü
6-Ayırıcı Bant	Pes Bant
7-Genel Ekran	Kalaylı Toprak Teli + Al-Pes Bant + Kalaylı Bakır Tel Örgü
8-Kılıf	EN 50290-2-22 PVC Kompaund
9-Kılıf Rengi	RAL 7001 Gri

CONSTRUCTION

1-Conductor	IEC 60228; DIN VDE 0295; EN 60228 Class 2 or Class 5 Electrolytic Bare or Tinned Copper
2-Insulation	EN 50290-2-23 PE Compound
3-Colour Code	DIN 47100
4-Individual Screen	Pes Tape + Tinned Copper Drain Wire + Pes Tape
5-Stranding	Screened pairs in layers
6-Wrapping	Pes Bant
7-Overall Screen	Tinned Copper Drain Wire + Al-Pes Tape + Tinned Copper Braid
8-Sheath	EN 50290-2-22 PVC Compound
9-Sheath Colour	RAL 7001 Grey

TEKNİK ÖZELLİKLER TECHNICAL CHARACTERISTICS

İLETKEN DİRENCİ CONDUCTOR RESISTANCE	YALITIM DİRENCİ (500V) INSULATION RESISTANCE (500V)	EFEKTİF KAPASİTE (MAX) MUTUAL CAPACITANCE (MAX)	EMPEDANS (YAKLAŞIK) IMPEDANCE (APPROX.)	İNDÜKTANS (YAKLAŞIK) INDUCTANCE (APPROX.)	AKIM TAŞIMA KAPASİTESİ (25°C) CURRENT CARRYING CAPACITY (25°C)
mm ² Ω/km	5000MΩxkm xkm	mm ² pF/m	78Ω	0,67mH/km	mm ² A
0,22 79		0,22 70			0,22 2,5
0,34 56		0,34 80			0,34 4,5
0,50 39		0,50 90			0,50 6,0
0,75 26		0,75 90			0,75 13
1,5 13,3		1,0 90			1,0 16
2,5 7,98		1,5 100			1,5 20
		2,5 120			2,5 25
ÇALIŞMA VOLTAJI OPERATING VOLTAGE	TEST VOLTAJI TEST VOLTAGE	BÜKÜLME YARIÇAPI BENDING RADIUS	ÇALIŞMA SICAKLIĞI TEMPERATURE RANGE	ALEV GECİKTİRİCİLİK TESTİ FLAME RETARDANT TEST	
0,22/0,34mm ² = 250V >0,50mm ² = 300/500V	0,22/0,34mm ² = 1000V 0,50mm ² = 2000V	10x Cable Ø	-30°C - +70°C	IEC 60332-1-2 VDE 0482-322-1-2 EN 60332-1-2	

NOTLAR NOTES

Esnek yapıları ile dar alanlarda rahatlıkla uygulanabilirler.
Bu tip kablolar dış ortamlarda kullanılmaz.

*EMC: Elektromanyetik uyumlu

With their flexible design they can be easily used in narrow spaces.

These cables are not suitable for outdoor installations.

*EMC: Electromagnetic compatibility