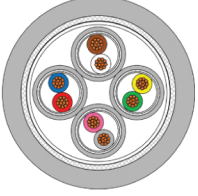
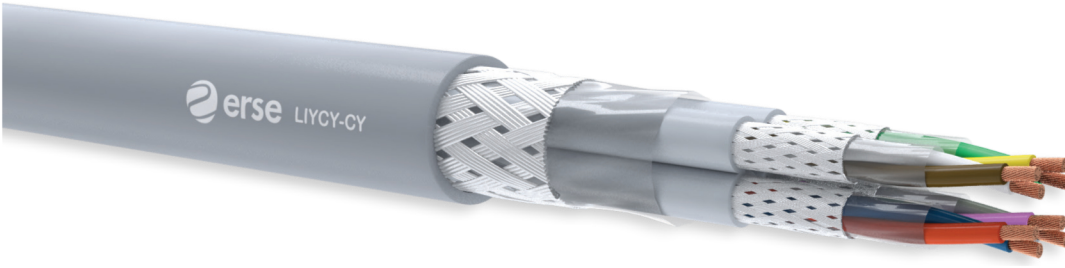


## LIYCY-CY



İYİ EMC\* ÖZELLİK/ESNEK KABLO YAPISI/KÜÇÜK BÜKÜLME YARIÇAPI/ALEV GECİKTİRİCİ ÖZELLİK  
GOOD EMC\* CHARACTERISTIC/FLEXIBLE CABLE DESIGN/SMALL BENDING RADIUS/FLAME RETARDANT CHARACTERISTIC



## KULLANIM ALANLARI

Elektromanyetik karışım ve girişimlerin olduğu  
-Enstrüman ve Kontrol Mühendisliğinde  
-Endüstriyel Elektronikte  
-Bilgisayar ve Ofis Makinelerinde  
-Bina İçi Haberleşme Sistemlerinde  
-Bina İçi Ses Sistemlerinde  
-Güvenlik Sistemlerinde

## KABLO YAPISI

<b>1-İletken</b>	IEC 60228; DIN VDE 0295; EN 60228 Sınıf 5 Bükülü Elektrolitik Tavlı Bakır
<b>2-Yalıtkan</b>	EN 50290-2-21 PVC Kompaund
<b>3-Yalıtım Renk</b>	DIN 47100
<b>4-Bireysel Ekran</b>	Pes Bant; Kalaylı Bakır Örgü
<b>5-İç Kılıf</b>	EN 50290-2-22 PVC Kompaund
<b>6-Büküm</b>	Ekranlanmış ve kılflanmış çiftlerin katlar halinde bükümü
<b>7-Ayırıcı Bant</b>	Pes Bant
<b>8-Ekran</b>	Kalaylı Bakır Örgü
<b>9-Dış Kılıf</b>	EN 50290-2-22 PVC Kompaund
<b>10-Kılıf Rengi</b>	RAL 7001 Gri

## APPLICATION

In places where electro-magnetic interference and influence exists  
-Instrumentation and Control Engineering  
-Industrial Electronics  
-Computers and Office Machines  
-Indoor Communication Systems  
-Indoor Sound Systems  
-Security Systems

## CONSTRUCTION

<b>1-Conductor</b>	IEC 60228; DIN VDE 0295; EN 60228 Class 5 Stranded Electrolytic Bare Copper
<b>2-Insulation</b>	EN 50290-2-21 PVC Compound
<b>3-Colour Code</b>	DIN 47100
<b>4-Individual Screen</b>	Pes Tape; Tinned Copper Braid
<b>5-Inner Sheath</b>	EN 50290-2-22 PVC Compound
<b>6-Stranding</b>	Screened and sheathed pairs stranded in layers
<b>7-Wrapping</b>	Pes Tape
<b>8-Screen</b>	Tinned Copper Braid
<b>9-Outer Sheath</b>	EN 50290-2-22 PVC Compound
<b>10-Sheath Colour</b>	RAL 7001 Grey

TEKNİK ÖZELLİKLER  
TECHNICAL CHARACTERISTICS

İLETKEN DİRENCİ CONDUCTOR RESISTANCE	YALITIM DİRENCİ INSULATION RESISTANCE	EFEKTİF KAPASİTE MUTUAL CAPACITANCE	EMPEDANS IMPEDANCE	İNDÜKTANS INDUCTANCE	AKIM TAŞIMA KAPASİTESİ CURRENT CARRYING CAPACITY	ÇALIŞMA VOLTAJİ OPERATING VOLTAGE	TEST VOLTAJİ TEST VOLTAGE
mm <sup>2</sup> Ω/km	MΩxkm	mm <sup>2</sup> pF/m	78Ω	0,67mH/km	mm <sup>2</sup> A	0,22mm <sup>2</sup> /0,34mm <sup>2</sup> = 250V ≥ 0,50mm <sup>2</sup> = 300/500V	0,22mm <sup>2</sup> /0,34mm <sup>2</sup> = 1200V ≥ 0,50mm <sup>2</sup> = 2000V
0,22	79	0,22mm <sup>2</sup> /0,34mm <sup>2</sup> = 200			0,22	2,5	
0,34	56	≥ 0,50mm <sup>2</sup> = 20			0,34	4,5	
0,50	39				0,50	6,0	
0,75	26				0,75	13	
1,0	19,5				1,0	16	
1,5	13,3				1,5	20	
2,5	7,98				2,5	25	
BÜKÜLME YARIÇAPI BENDING RADIUS	ÇALIŞMA SICAKLIĞI TEMPERATURE RANGE	ALEV GECİKTİRİCİLİK TESTİ FLAME RETARDANT TEST	EMC* EMC*	ELEKTROMANYETİK UYUMLU ELECTROMAGNETIC COMPATIBILITY			
10x Cable Ø	-30°C - +70°C	IEC 60332-1-2 DIN EN 60332-1-2 EN 60332-1-2					

## NOTLAR

Esnek yapıları ile dar alanlarda rahatlıkla uygulanabilirler.  
Bu tip kablolar dış ortamlarda kullanıma uygun değildir.

## NOTES

With its flexible design it can easily be used in narrow spaces.  
These cables are not suitable for outdoor use.