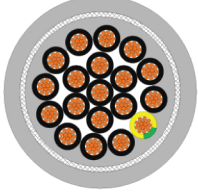
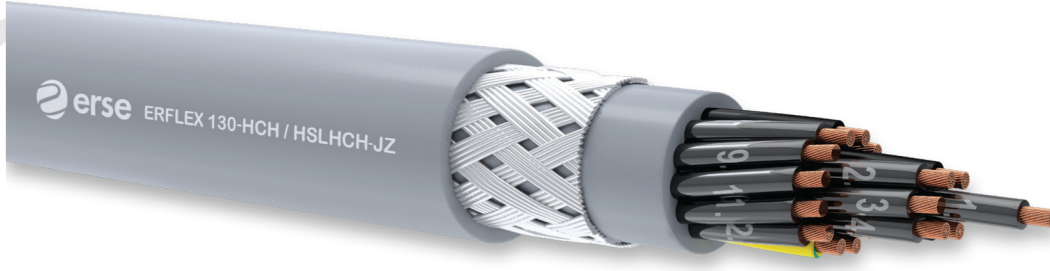


ERFLEX 130-HCH / HSLHCH



İYİ EMC* ÖZELLİK/ESNEK KABLO YAPISI/İNCELTİLMİŞ DIŞ ÇAP/KÜÇÜK BÜKÜLME YARIÇAPI/ALEV GECİKTİRİCİ ÖZELLİK
GOOD EMC* CHARACTERISTIC/FLEXIBLE CABLE DESIGN/REDUCED OUTER DIAMETER/SMALL BENDING RADIUS/
FLAME RETARDANT CHARACTERISTIC



KULLANIM ALANLARI

Elektromanyetik karışım ve girişimlerin olduğu
İnsanların yoğun olarak bulunduğu kapalı ortamlarda
-Enstrüman ve Kontrol Mühendisliği
-Enerji İstasyonlarında
-Ölçme, ve kontrol amaçlı olarak makine üretiminde
-Montaj ve Üretim Hatlarında
-Mekanik zorlanmaların orta derecede olduğu yerlerde
-İnsan hayatının, değerli malzemelerin ve ekipmanların korunması
gereken yerlerde kullanılır

KABLO YAPISI

1-İletken	IEC 60228; DIN EN 60228; EN 60228 Sınıf 5 Bükülü Elektrolitik Tavlı Bakır
2-Yalıtkan	EN 50363-7 HFFR Kompaund
3-Yalıtım Renk	DIN VDE 0293; TS EN 50363-7 veya Siyah yalıtkan, beyaz numara kodlu
4-Büküm	Uygun adımda katlar halinde
5-İç Kılıf	EN 50363-8 HFFR Kompaund
6-Ekran	Kalaylı Bakır Örgü
7-Dış Kılıf	EN 50363-8 HFFR Kompaund
8-Kılıf Rengi	RAL 7001 Gri

APPLICATION

In places where electro-magnetic interference and influence exists
In covered places where people are densely found
-Instrumentation and Control Engineering
-Energy Stations
-In machine production as measurement and control cable
-Production and Assembly Lines
-In places where medium level mechanical stresses exist
-In places where human life and valuable materials and equipment need
to be protected

CONSTRUCTION

1-Conductor	IEC 60228; DIN EN 60228; EN 60228 Class 5 Stranded Electrolytic Bare Copper
2-Insulation	EN 50363-7 HFFR Compound
3-Colour Code	DIN VDE 0293; TS EN 50334 or Black cores with white number Imprinted
4-Stranding	In layers of optimum pitch
5-Inner Sheath	EN 50363-8 HFFR Compound
6-Screen	Tinned Copper Braid
7-Outer Sheath	EN 50363-8 HFFR Compound
8-Sheath Colour	RAL 7001 Grey

TEKNİK ÖZELLİKLER TECHNICAL CHARACTERISTICS

İLETKEN DİRENCİ CONDUCTOR RESISTANCE	YALITIM DİRENCİ INSULATION RESISTANCE	AKIM TAŞIMA KAPASİTESİ CURRENT CARRYING CAPACITY	ÇALIŞMA VOLTAJI OPERATING VOLTAGE	TEST VOLTAJI TEST VOLTAGE	BÜKÜLME YARIÇAPI BENDING RADIUS	ÇALIŞMA SICAKLIĞI TEMPERATURE RANGE	ALEV GECİKTİRİCİLİK TESTİ FLAME RETARDANT TEST
mm ² Ω/km	20MΩkm	mm ² A	300/500V	2000V	7,5x Cable Ø	Hareketli / Mobile -5°C-+70°C Sabit Sabit / Stable -30°C-+70°C	IEC 60332-1-2 DIN EN 60332-1-2 EN 60332-1-2
DUMAN YOĞUNLUĞU TESTİ SMOKE DENSITY TEST	KOROZİF GAZ TESTİ TEST ON CORROSIVENESS OF COMBUSTION GASES	HALOJENSİZLİK TESTİ HALOGEN FREE TEST	ALEV YAYILIMI TESTİ FLAME PROPAGATION TEST				
IEC 61034-2 VDE 0482-1034-2 EN 61034-2	IEC 60754-2 VDE 0482-754-1/2 EN 60754-2	IEC 60754-1 VDE 0482-754-2 EN 60754-2	IEC 60332-3-24 DIN EN 60332-3-24 EN 60332-3-24				

NOTLAR

*EMC: Elektromanyetik uyumlu
Esnek yapıları ile dar alanlarda rahatlıkla uygulanabilirler.
Bu tip kablolar dış ortamlarda kullanıma uygun değildir.
OZ: Siyah yalıtım+Sarı/Yeşil toprak koruma damarsız
JZ: Siyah yalıtım+Sarı/Yeşil toprak koruma damarı
OB: Renk kodlu yalıtım+Sarı/Yeşil toprak koruma damarsız
JB: Renk kodlu yalıtım +Sarı/Yeşil toprak koruma damarı

NOTES

*EMC: Electromagnetic compatibility
With their flexible design they can easily be used in narrow spaces.
These cables are not suitable for outdoor use.
OZ: Black insulation+Without Green/Yellow earthing core
JZ: Black insulation+Green/Yellow earthing core
OB: Colour code insulation+Without Green/Yellow earthing core
JB: Colour code insulation+With Green/Yellow earthing core